

**EN What's in the box:**

1. Fire tablet
2. USB-C cable (for power)
3. Power adaptor

**DE Inhalt:**

1. Fire-Tablet
2. USB-C-Kabel (zur Stromversorgung)
3. Netzteil

**FR Contenu de la boîte :**

1. Tablette Fire
2. Câble USB-C (alimentation)
3. Adaptateur secteur

**IT Contenuto della confezione:**

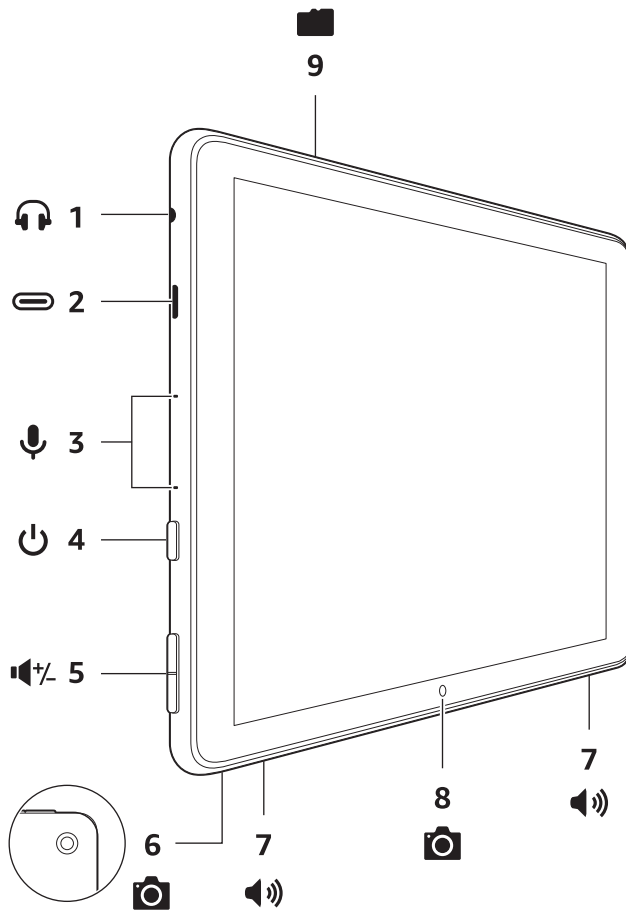
1. Tablet Fire
2. Cavo USB-C (per alimentazione)
3. Alimentatore

**ES Contenido de la caja:**

1. Tablet Fire
2. Cable USB Tipo C (alimentación)
3. Adaptador de corriente

**JP 同梱内容**

1. Fireタブレット
2. USB-Cケーブル (充電用)
3. 電源アダプタ



### EN Fire HD 10 overview

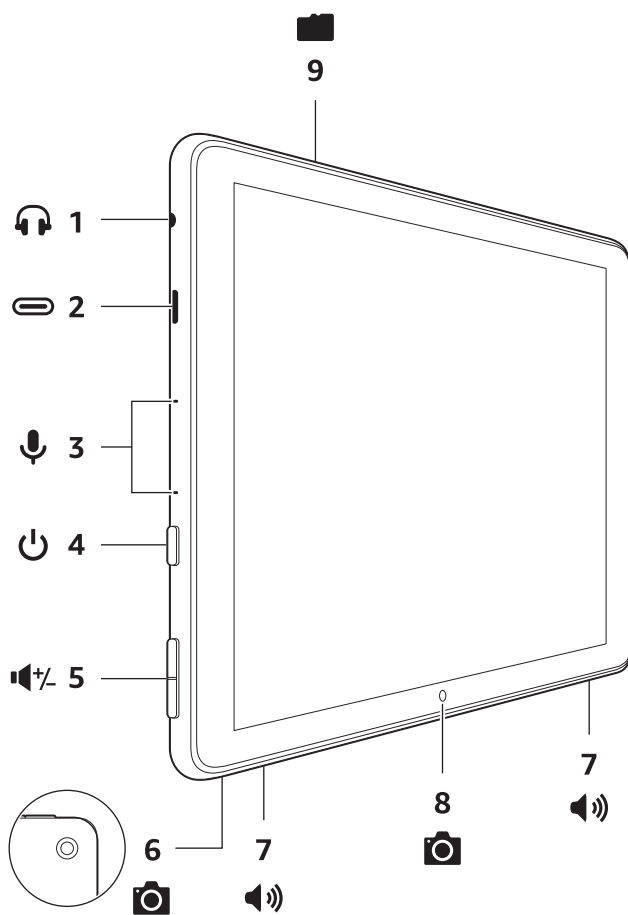
- |                    |  |
|--------------------|--|
| 1.  Headphone jack | 6.  Rear camera                            |
| 2.  USB-C port     | 7.  Speakers                               |
| 3.  Microphones    | 8.  Front camera                           |
| 4.  Power button   | 9.  microSD slot<br>(card sold separately) |
| 5.  Volume up/down |  |

### DE Fire HD 10 – Überblick

- |                        |   |
|------------------------|---|
| 1.  Kopfhöreranschluss | 6.  Kamera auf der Rückseite                          |
| 2.  USB-C-Anschluss    | 7.  Lautsprecher                                      |
| 3.  Mikrofone          | 8.  Kamera auf der Vorderseite                        |
| 4.  Ein-/Aus-Taste     | 9.  microSD- Kartenslot<br>(Karte separat erhältlich) |
| 5.  Lauter/leiser      |   |

### FR Présentation de Fire HD 10

- |  |   |
|--|---|
| 1.  Prise jack                         | 6.  Caméra arrière  |
| 2.  Port USB-C                         | 7.  Haut-parleurs   |
| 3.  Microphones                        | 8.  Caméra avant  |
| 4.  Bouton Marche/Arrêt                | 9.  Emplacement pour carte microSD<br>(carte vendue séparément) |
| 5.  Bouton Augmenter/Baisser le volume |   |



### IT Panoramica su Fire HD 10

- |                             |  |
|-----------------------------|--|
| 1. 🎧 Jack per auricolari    | 6. 📷 Telecamera posteriore                           |
| 2. 📶 Porta USB-C            | 7. 🔊 Altoparlanti                                    |
| 3. 🎤 Microfoni              | 8. 📷 Telecamera frontale                             |
| 4. ⏻ Pulsante di accensione | 9. 🗂 Slot per microSD (scheda venduta separatamente) |
| 5. 🔊 Volume su/giù          |  |

### ES Anatomía del Fire HD 10

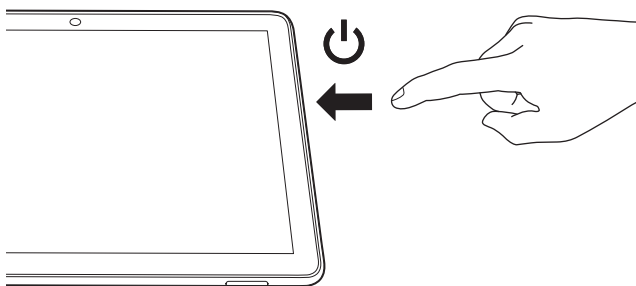
- |                                  |   |
|----------------------------------|---|
| 1. 🎧 Conector de audio analógico | 6. 📷 Cámara trasera   |
| 2. 📶 Puerto USB Tipo C           | 7. 🔊 Altavoces  |
| 3. 🎤 Micrófonos                  | 8. 📷 Cámara frontal   |
| 4. ⏻ Botón de encendido          | 9. 🗂 Ranura para tarjeta microSD (tarjeta vendida por separado) |
| 5. 🔊 Subir y bajar volumen       |   |

### JP Fire HD 10 各部の説明

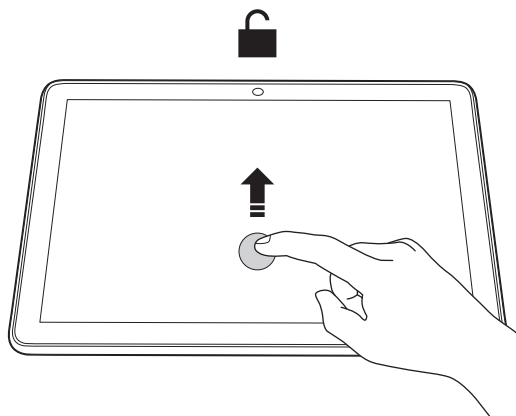
- |                |                           |
|----------------|---------------------------|
| 1. 🎧 ヘッドホンジャック | 6. 📷 リアカメラ                |
| 2. 📶 USB-Cポート  | 7. 🔊 スピーカー                |
| 3. 🎤 マイク       | 8. 📷 フロントカメラ              |
| 4. ⏻ 電源ボタン     | 9. 🗂 microSDスロット (カードは別売) |
| 5. 🔊 音量アップ/ダウン |                           |

## Getting started

1. Turn on your tablet.



2. Swipe up to unlock.



3. Follow the on-screen prompts to connect to a Wi-Fi network, then sign in to an existing account or register to create a new account.

## DE Erste Schritte

1. Schalten Sie Ihr Tablet ein.
2. Wischen Sie nach oben, um das Tablet zu entsperren.
3. Befolgen Sie die auf dem Bildschirm angezeigten Aufforderungen, um eine WLAN-Verbindung herzustellen. Melden Sie sich dann mit einem vorhandenen Konto an oder registrieren Sie sich, um ein neues Konto anzulegen.

## FR Premiers pas

1. Allumez votre tablette.
2. Balayez vers le haut pour déverrouiller l'écran.
3. Suivez les instructions qui s'affichent à l'écran pour vous connecter à un réseau Wi-Fi, puis connectez-vous à un compte existant ou inscrivez-vous pour créer un nouveau compte.

## IT Primi passi

1. Accendi il tablet.
2. Trascina il dito verso l'alto per sbloccare lo schermo.
3. Segui le istruzioni sullo schermo per connettere il tablet a una rete Wi-Fi, poi accedi a un account esistente o effettua la registrazione per creare un nuovo account.

## ES Primeros pasos

1. Enciende el tablet.
2. Desliza un dedo hacia arriba para desbloquear el tablet.
3. Sigue las indicaciones que aparecen en la pantalla para conectarte a una red wifi. Después, inicia sesión en una cuenta o regístrate para crear una nueva.

## JP 始めましょう

1. タブレットの電源を入れます。
2. 上にスワイプしてロック解除します。
3. 画面の指示に従ってwifiネットワークに接続してから、既存のアカウントにサインインするか、新しいアカウントを作成して登録します。

**Charging your tablet**

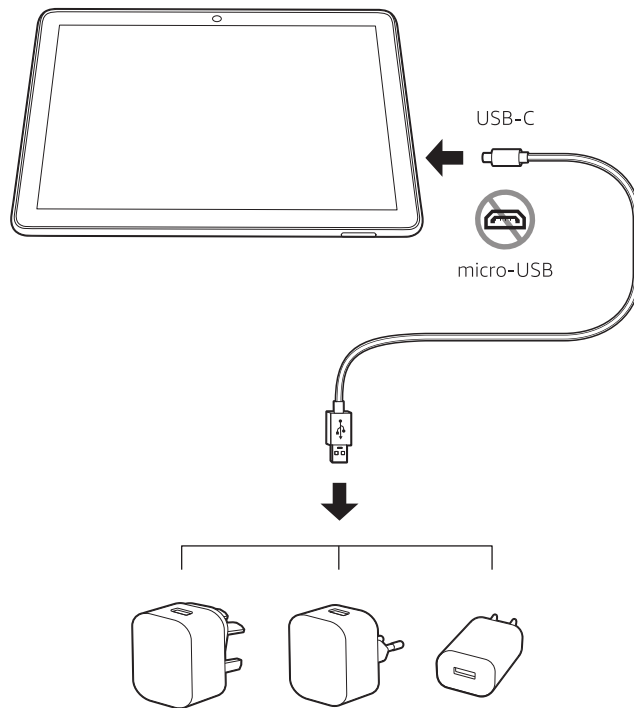
**Tablet aufladen**

**Charger la tablette**

**Caricare il tablet**

**Cargar el tablet**

**タブレットの充電方法**



**EN** For troubleshooting tips and Amazon Customer Service, visit [www.amazon.com/devicesupport](http://www.amazon.com/devicesupport).

**DE** Tipps zur Fehlerbehebung und Kontaktinformationen für den Amazon-Kundenservice finden Sie auf [www.amazon.com/devicesupport](http://www.amazon.com/devicesupport).

**FR** Pour la résolution de problèmes et pour contacter le service client Amazon, rendez-vous sur [www.amazon.com/devicesupport](http://www.amazon.com/devicesupport).

**IT** Per ricevere assistenza e contattare il Servizio Clienti Amazon, visita il sito [www.amazon.com/devicesupport](http://www.amazon.com/devicesupport).

**ES** Para obtener ayuda y contactar con el servicio de Atención al cliente de Amazon, visita [www.amazon.com/devicesupport](http://www.amazon.com/devicesupport).

**JP** トラブルシューティングの方法、または Amazonカスタマーサポートの利用方法は、[www.amazon.co.jp/devicesupport](http://www.amazon.co.jp/devicesupport)をご覧ください。